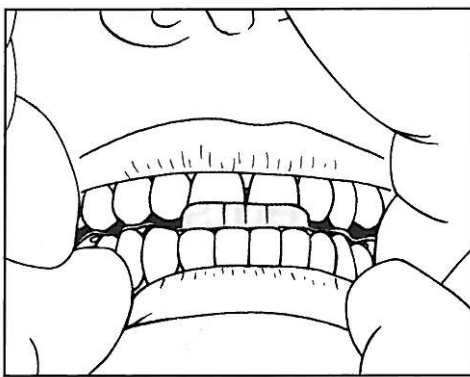
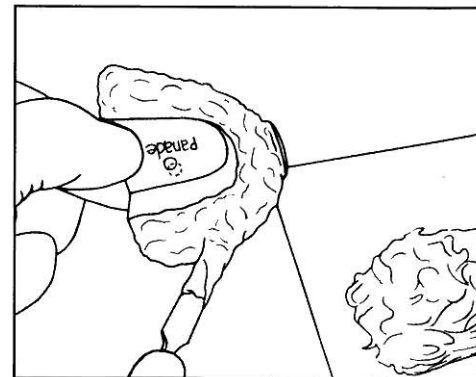


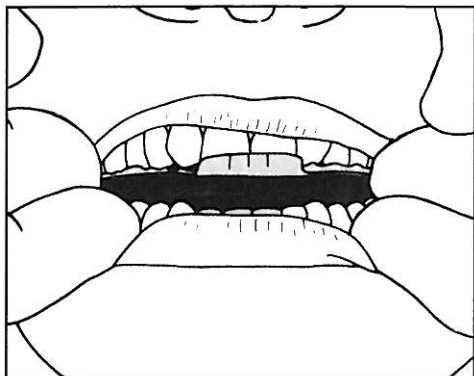
1. Peignez les deux côtés du bac de blanchiment avec de l'adhésif d'empreinte à séchage rapide dans les zones perforées.



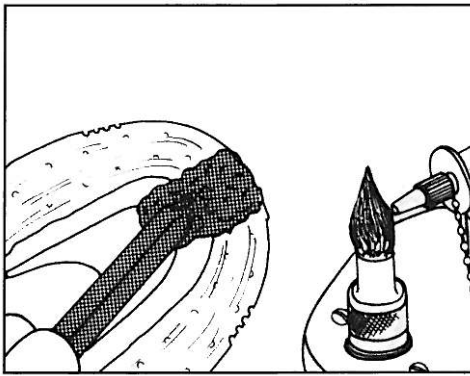
2. Demandez au patient de « mordre fort » dans le bac de blanchiment pour l'adapter aux surfaces occlusales des dents. Utilisez des ciseaux pour couper le bord distal du bac de blanchiment derrière la deuxième molaire, si celui-ci est trop long.



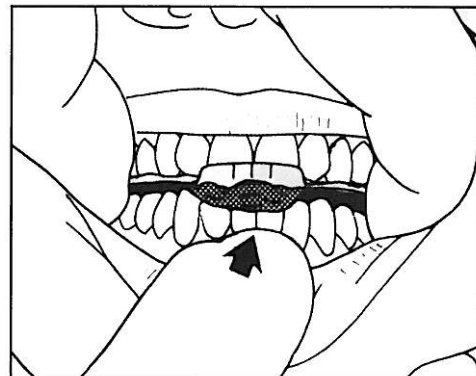
3. Étalez le matériau d'enregistrement d'occlusion sur une épaisseur de 1 ou 2 mm uniquement sur le côté maxillaire du bac de blanchiment.



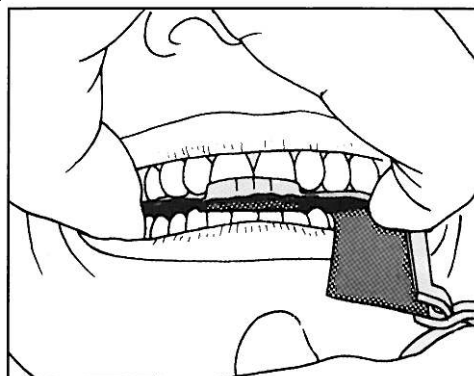
4. Pressez le bac de blanchiment contre les dents maxillaires en les séparant et tenez-le pendant que le matériau d'enregistrement occlusal sèche.



5. Étalez du composé collant chaud sur environ 2 cm de long et 1 cm de large sur le bac de blanchiment séché dans la zone des incisives mandibulaires. Plongez l'extrémité recouverte de composé du bac de blanchiment dans de l'eau chaude pour la ramollir.



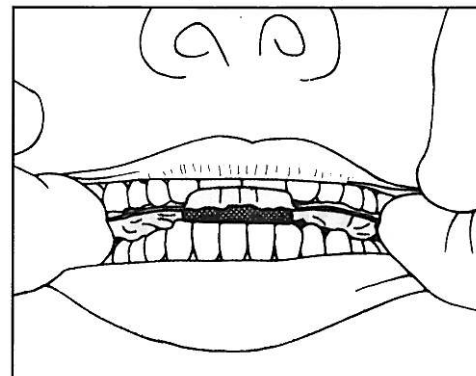
6. Pressez le bac de blanchiment contre les dents maxillaires. Reculez et articulez la mandibule doucement vers le haut jusqu'à ce que les incisives inférieures entrent en contact avec le composé mais que les dents postérieures ne touchent le bac. Retirez le bac de blanchiment et laissez le composé



7. Retirez l'excès de composé pour ne laisser que des empreintes de dents d'environ 1 mm de profondeur et vérifiez la position reculée. Utilisez du ruban de marquage pour confirmer l'absence de contact des mandibulaires postérieures avec le bac de blanchiment.



8. Étalez le matériau d'enregistrement d'occlusion sur le côté mandibulaire du bac de blanchiment pour entrer en contact avec les dents mandibulaires postérieures. (Cela nécessite généralement plus de matériau que pour le côté supérieur.)



9. Pressez le bac de blanchiment contre les dents maxillaires dans les zones pré-molaires. Demandez au patient de placer les incisives inférieures dans l'index en composé et de tenir jusqu'à ce que le matériau durcisse. Tenez le bac de blanchiment contre les dents maxillaires tandis que le patient ouvre

Instructions pour l'enregistrement inter-occlusal complet disponibles en ligne depuis le centre d'assistance.

