

## Instructions pour proportions idéales

### Proportions verticales :



Référencer le canthus interne de l'oeil et l'aile du nez, évaluer verticalement la position du bord incisal sur le visage pour des proportions de mi-visage idéales.

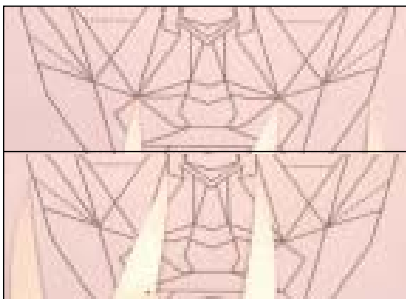


Référencer le septum nasal et la position du bord incisal, évaluer la position du menton (dimension verticale de l'occlusion) pour des proportions de visage inférieur idéales.



Si la MOV n'est pas changée, référencer le septum nasal et la position présente du menton du patient pour évaluer une position de bord incisal idéale.

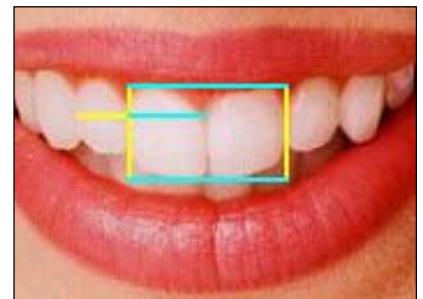
### Proportions horizontales :



La largeur de la bouche est approximativement 60% plus importante que celle du nez.



La largeur du nez est approximativement 60% plus importante que celle des deux incisives centrales.

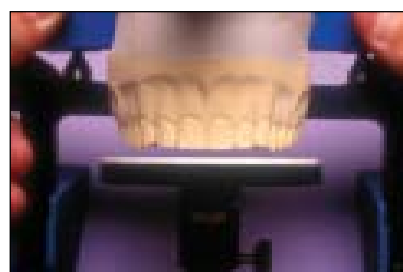


La largeur des deux incisives centrales approximativement 60% plus importante que celle d'une incisive centrale.

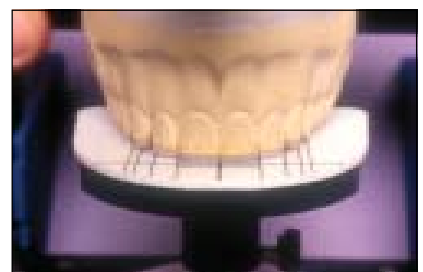
### Plateforme Kois et Guide de proportions :



Un guide de proportions, basé sur la largeur de l'incisive centrale, peut être ajouté à la plateforme Kois pour évaluer les largeurs des dents.



La plateforme Kois peut être ajusté vers le haut ou le bas par rapport à la position du bord de l'incisive centrale, afin de parvenir à des longueurs de dents idéales.



Les longueurs et les largeurs de dents peuvent désormais être fabriqués pour parvenir à un traitement idéal, d'un point de vue esthétique comme fonctionnelle.