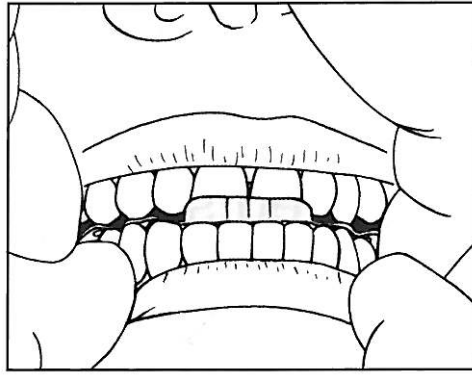
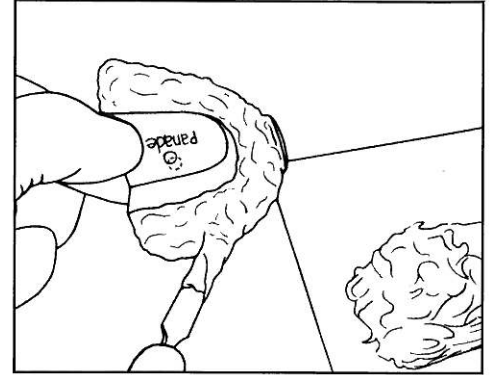


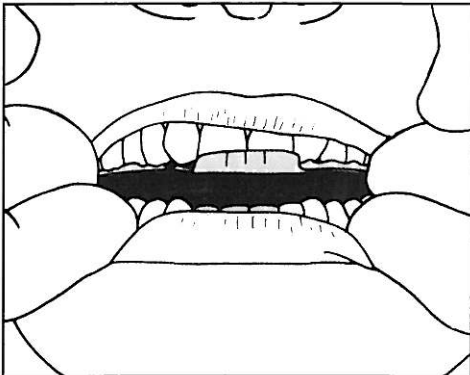
1. Beide Seiten des Bite-Tray mit schnell trocknendem Abdruck-Haftklebstoff in den perforierten Bereichen bestreichen.



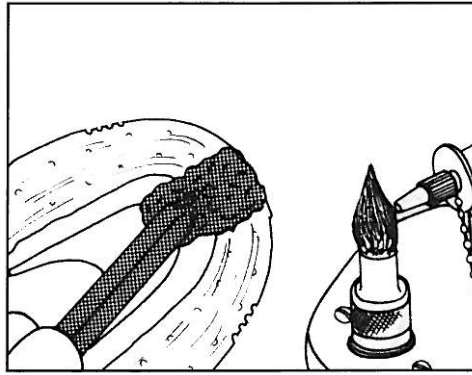
2. Den Patienten auf das Bite-Tray "fest zubeißen" lassen um es an die okklusalen Oberflächen der Zähne anzupassen. Verwenden Sie eine Schere, um die distale Kante des Bite-Tray hinter dem zweiten Backenzahn abzuschneiden, wenn es zu lang ist.



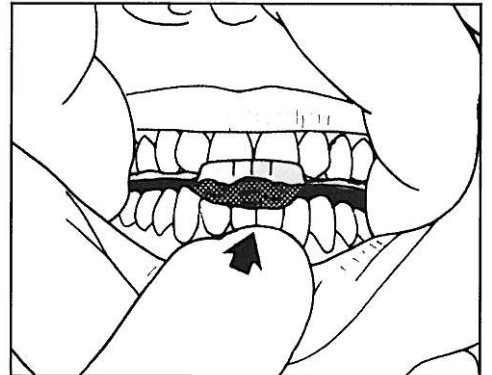
3. Verteilen Sie das Bissregistriermaterial ungefähr 1-2mm dick nur auf der Oberkieferseite des Bite-Tray.



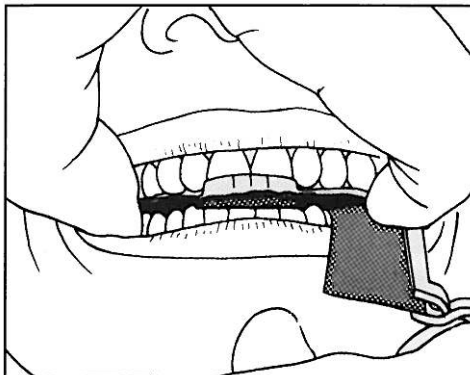
4. Halten Sie das Bite-Tray gegen die maxillaren Zähne, wobei die Zähne auseinander sind, und halten Sie es, während das Bissregistriermaterial fest wird.



5. Verteilen Sie heiße Mischung ungefähr 2cm lang und 1cm breit auf trockenem Bite-Tray im Bereich der mandibulären Schneidezähne. Tauschen Sie das Mischungsende des Bite-Tray in warmes Wasser, um es zu tempern.



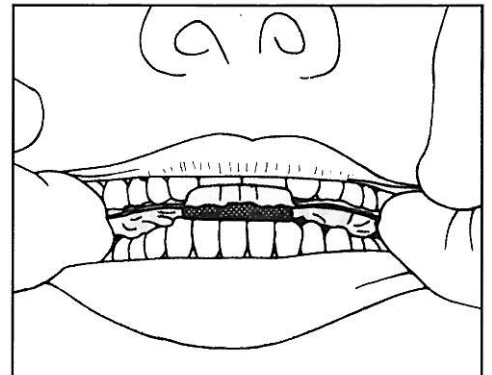
6. Halten Sie das Bite-Tray gegen die maxillaren Zähne. Den Unterkiefer langsam retrudieren und nach oben drehen, bis die unteren Schneidezähne die weiche Mischung kontaktieren, ohne dass die hinteren Zähne, das Bite-Tray berühren. Das Bite-Tray und die kühle Mischung entfernen.



7. Überschüssige Mischung auf ungefähr 1mm tiefe Abdrücke der Zähne zurückscheren und die retrudierte Position verifizieren. Verwenden Sie Markierungsband, um die Abwesenheit des mandibulären hinteren Kontakts mit Bite-Tray zu bestätigen.



8. Bissregistriermaterial auf der mandibulären Seite des Bite-Tray verteilen, um Kontakt mit den mandibulären hinteren Zähnen herzustellen. (Diese benötigt gewöhnlich mehr Material als die Oberseite.)



9. Bite-Tray gegen die maxillaren Zähne in den Prämolarenbereichen halten. Lassen Sie den Patienten die unteren Schneidezähne im Mischungsindex positionieren und halten, bis das Material härtet. Halten Sie das Bite-Tray gegen die maxillaren Zähne, während der Patient den Mund öffnet, um ein Verziehen des Bite-Tray zu vermeiden.

Vollständige Interokklusalregistrierungs-Anweisungen sind online unter dem Hilfe-Center verfügbar.



Wenn es mehr als ein Mal verwendet wird, kann eine Patientenquerkontaminierung auftreten.