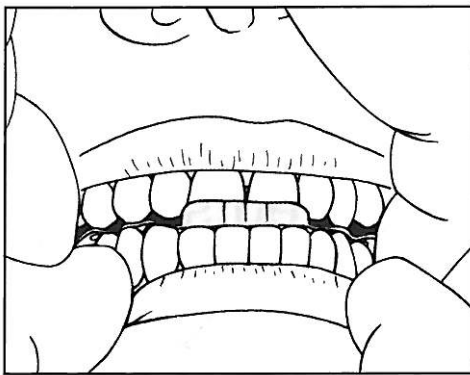
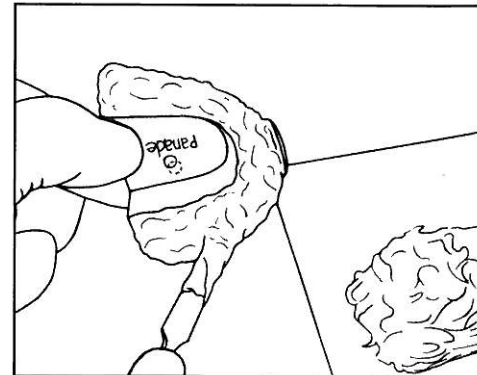


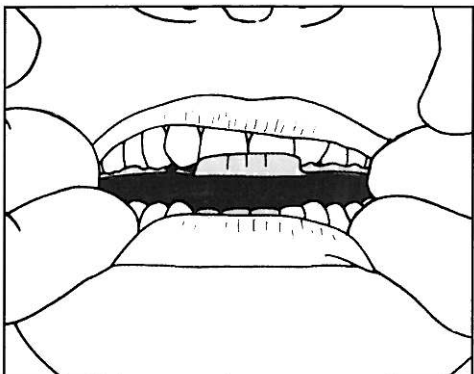
1. Spennellare le aree perforate di entrambi i lati di Bite-Tray con un adesivo per impronte a rapida asciugatura.



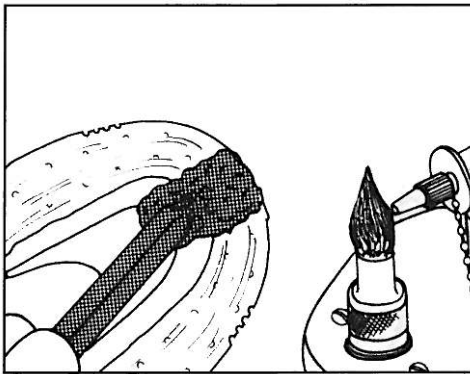
2. Chiedere al paziente di "mordere con forza" Bite-Tray per adattarlo alle superfici occlusali dei denti. Utilizzare un paio di forbici per tagliare il margine distale di Bite-Tray qualora sia troppo lungo e superi il secondo molare.



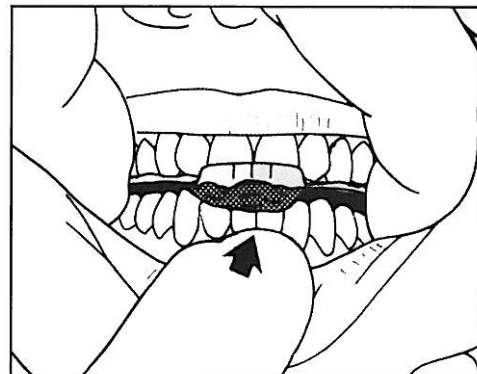
3. Spalmare il materiale per la registrazione sul lato mascellare di Bite-Tray. Il suo spessore deve essere di circa 1-2 mm.



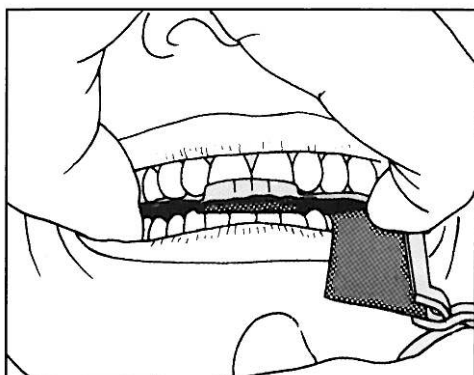
4. Premere Bite-Tray sui denti mascellari, senza stringerlo con i denti superiori. Mantenerlo saldo fino alla solidificazione del materiale da registrazione.



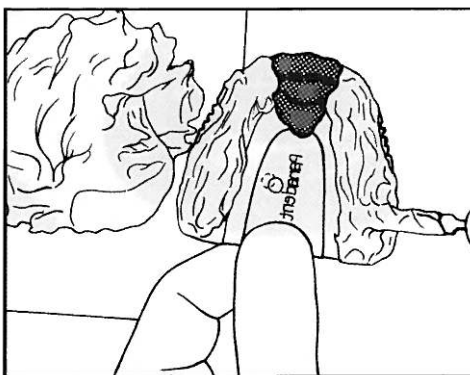
5. Spalmare sulle compresse Bite-Tray (asciutte) il composto per il calco per una lunghezza di circa 2 cm e una larghezza di circa 1 cm sull'area degli incisivi mandibolari. Immergere la parte delle compresse Bite-Tray su cui è stato effettuato il calco in acqua tiepida in modo da abbassarne la temperatura.



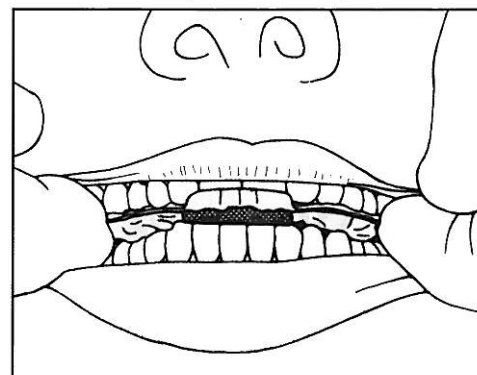
6. Tenere manualmente fissate le compresse Bite-Tray sui denti mascellari. Far retrudere la mandibola e spingerla leggermente verso l'alto finché gli incisivi inferiori entrano in contatto con il composto. I denti posteriori non devono toccare le compresse Bite-Tray. Rimuovere le compresse Bite-Tray e raffreddare il composto.



7. Eliminare il composto in eccesso e assicurarsi che le impronte dei denti abbiano una profondità di circa 1 mm verificare quindi la posizione retrusa. Fare uso di un nastro per marcatura per verificare l'assenza di contatti mandibolari posteriori con le compresse Bite-Tray.



8. Spalmare il materiale da registrazione sul lato mandibolare delle compresse Bite-Tray per assicurare il contatto con i denti mandibolari posteriori. (Solitamente questa procedura richiede maggiori quantità di materiale rispetto a quello utilizzato per l'arcata mascellare).



9. Tenere manualmente fissate le compresse Bite-Tray sulle aree premolari. Chiedere al paziente di posizionare gli incisivi inferiori sul composto fino all'indurimento del materiale. Premere le compresse Bite-Tray sui denti mascellari e chiedere al paziente di aprire la bocca per evitare che il Bite-Tray si deformi.

Le istruzioni complete per la registrazione interocclusale sono disponibili online nella sezione "Assistenza".