

Istruzioni della guida per ceratura a proporzione aurea

Proporzioni verticali:



Facendo riferimento all'angolo interno dell'occhio e all'ala del naso, valutare la posizione del margine incisale verticalmente sul volto per le proporzioni ideali medio-facciali.



Facendo riferimento alla columella del naso e alla posizione del margine incisale, valutare la posizione del mento (dimensione verticale di occlusione) per le proporzioni ideali facciali inferiori.



Se l'OVD non cambia, far riferimento alla columella del naso e alla posizione corrente del mento del paziente per valutare una posizione ideale del margine incisale.

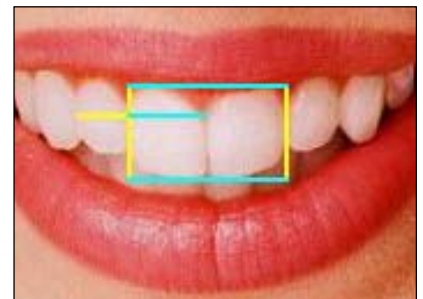
Proporzioni orizzontali:



La larghezza della bocca è circa il 60% più larga della larghezza del naso.



La larghezza del naso è circa il 60% più larga della larghezza dei due incisivi centrali.

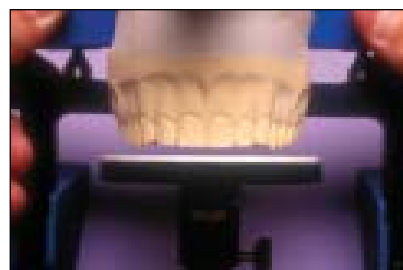


La larghezza dei due incisivi centrali è circa il 60% più larga della lunghezza di un incisivo centrale.

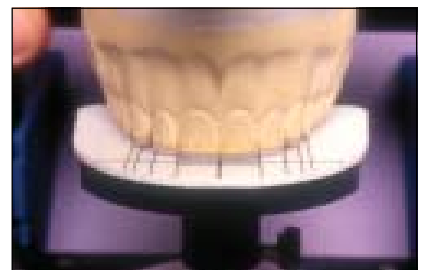
Piattaforma Kois e guide per ceratura:



Una guida per ceratura a proporzione aurea può essere utilizzata insieme alla piattaforma Kois per valutare la larghezza dei denti in base alla larghezza dell'incisivo centrale.



La piattaforma Kois può essere regolata in altezza fino alla posizione desiderata del margine incisale, così da stabilire le lunghezze dentali ideali.



La lunghezza e la larghezza dei denti possono essere ora riprodotte per stabilire un trattamento ideale per estetica e funzionalità.