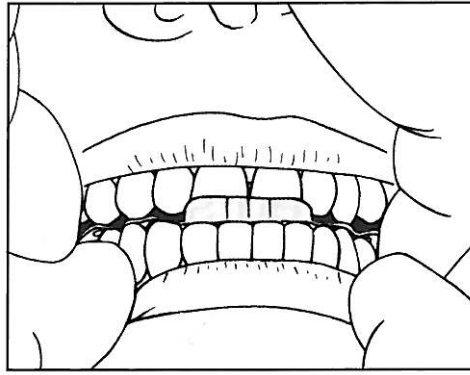
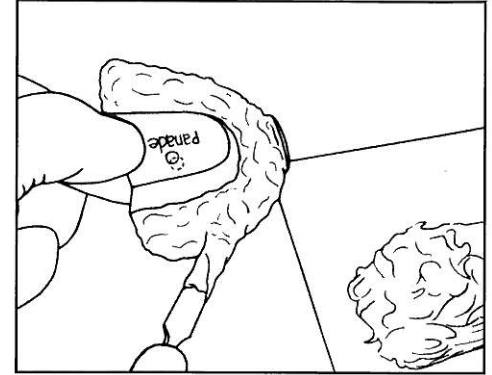


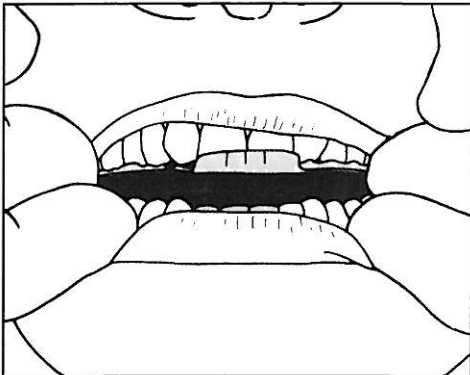
1. Pintar ambos lados del molde de mordida Bite-Tray en las áreas perforadas con pegamento de secado rápido



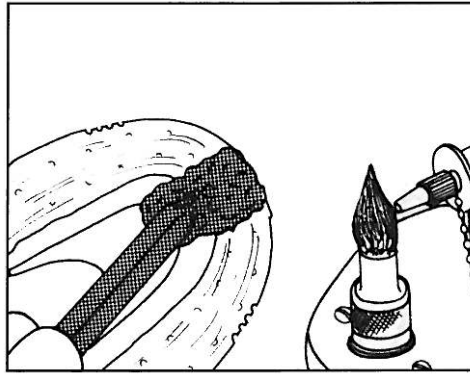
2. Hacer que el paciente "muerda fuerte" en el molde Bite-Tray para que se adapte a las superficies oclusales de los dientes. Usar tijeras para cortar la orilla del molde atrás del segundo molar si es muy largo.



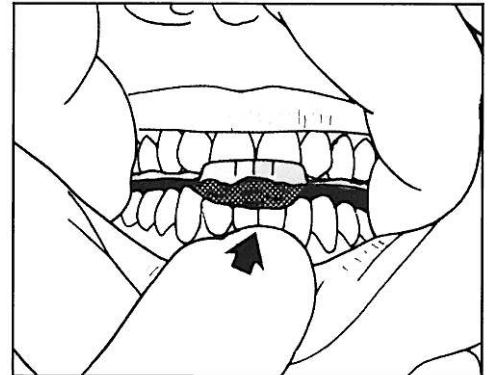
3. Distribuir el material de registro aproximadamente de 1 a 2 mm de espesor en el lado maxilar del molde Bite-Tray.



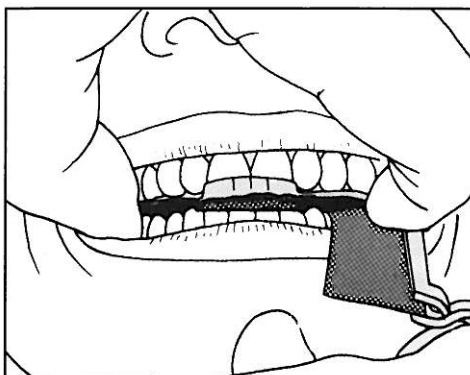
4. Sostener Bite-Tray contra los dientes maxilares con los dientes separados y sostener mientras se acomoda el material del registro.



5. Distribuir la barra caliente 2 cm a lo largo y 1 cm a lo ancho en el molde Bite-Tray en el área de los incisivos mandibulares. Remojar un extremo del molde Bite-Tray en agua templada para suavizarlo.



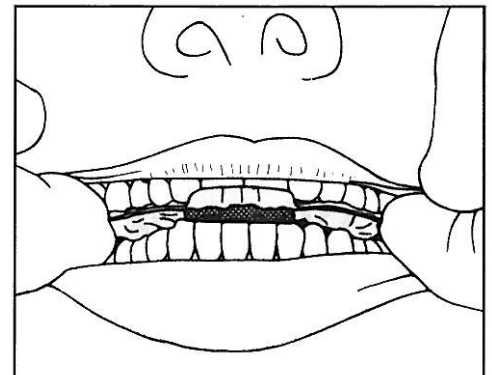
6. Sostener Bite-Tray contra los dientes maxilares. Empujar hacia atrás y girar la mandíbula lentamente hacia arriba hasta que los incisivos inferiores toquen el compuesto suave sin que los dientes posteriores toquen Bite-Tray. Remover Bite-Tray y enfriar.



7. Recortar el exceso de las marcas dentales a aproximadamente 1mm de profundidad y verificar la posición retraída. Usar cinta marcadora para confirmar la ausencia de contactos mandibulares posteriores con Bite-Tray.



8. Distribuir el material de registro en el lado mandibular de Bite-Tray para hacer contacto con los dientes mandibulares posteriores. (Usualmente se requiere más material que en la parte superior).



9. Sostener Bite-Tray contra los dientes maxilares en las áreas premolares. Hacer que el paciente coloque los incisivos inferiores en el compuesto y sostenerlo hasta que endurezca. Mantener Bite-Tray contra los dientes maxilares mientras el paciente abre la boca para evitar deformación del Bite-Tray.

Instrucciones Completas del Registro Interoclusal se encuentran en internet en el centro de ayuda.

Si es reutilizado existe peligro de infección cruzada